

## Für Rollstuhlfahrer geeignete Hotels

Das Profi-Team der Koblenz-Touristik GmbH vermittelt Ihnen und/oder Ihrer Gruppe die optimalen Übernachtungsmöglichkeiten entsprechend Ihren individuellen Wünschen.

### Innenstadt

WC  
Behinderten-  
freundlich



#### **GHotel hotel & living Koblenz \*\*\*S**

**Neversstraße 15, 56068 Koblenz, Tel 0261-2002450,  
Fax 0261-200245555, koblenz@ghotel.de, www.ghotel-group.de**

Das Hotel liegt direkt am Bahnhofvorplatz und ermöglicht somit einen schnellen Zugang zur Koblenzer Innenstadt. Es stehen 120 Zimmer mit Dusche/WC, Föhn, Safe, Klimaanlage, Sat-TV, Direktwahltelefon und Internetzugang (W-Lan) zur Verfügung. Der Empfang des TV-Senders Sky ist kostenfrei. Tiefgaragenstellplatz gegen Gebühr.

- 6 rollstuhlfreundliche Zimmer
- Auf Wunsch größerer Bewegungsraum möglich (Betten verschiebbar)
- Frühstücksraum, Bar und Lobby barrierefrei
- Zugang – auch von Tiefgarage barrierefrei
- Verkehrsanbindung: nahezu alle Stadtbuslinien Haltestelle „Hauptbahnhof“



Lift



WC  
Behinderten-  
freundlich



#### **Hotel Hohenstaufen \*\*\*S**

**Emil-Schüller-Straße 41-43, 56068 Koblenz, Tel 0261-30140,  
Fax 0261-3014444, info@hohenstaufen.de, www.hohenstaufen.de**

Das ruhig und doch zentral gelegene Hotel ist nur wenige Minuten vom Koblenzer Hauptbahnhof und dem Stadtzentrum entfernt. Nach einem erlebnisreichen Tag, können Sie im hauseigenen Restaurant „Mondrian“ den Abend entspannt ausklingen lassen.

- Eingangsbereich (2 Stufen) mit Rollstuhlrampe zu erreichen
- Barrierefreies WC und barrierefreier Tagungsraum im Erdgeschoss
- Behindertenfreundliche Zimmer vorhanden
- Ebenerdige Dusche (Auf Anfrage kann ein Duschsitz kostenfrei zur Verfügung gestellt werden)
- Aufzug in unmittelbarer Nähe, jedoch distanziert genug, um eine ungestörte Nachtruhe zu ermöglichen
- Zimmerkategorie „Superior“ (mehr Platz und Comfort)



Lift



WC  
Behinderten-  
freundlich



#### **Ibis Koblenz City**

**Rizzastraße 42, 56068 Koblenz, Tel 0261-30240,  
Fax 0261 3024240, h1831@accor.com, www.accorhotels.com**

Das Hotel liegt im Stadtzentrum, 5 Minuten vom Hauptbahnhof und 5 Minuten zur Altstadt entfernt. Es verfügt über 106 moderne, freundlich eingerichtete Zimmer, die mit Dusche/WC, Telefon, Satellitenfernseher, Weckdienst und Radio ausgestattet sind. Hunde sind willkommen.

- 4 rollstuhlfreundliche Einzelzimmer mit Verbindungstür zum Nebenzimmer
- Verkehrsanbindung: Buslinien 2/12, 4/14, 9 und 33 Haltestelle „Roonstraße“



Lift



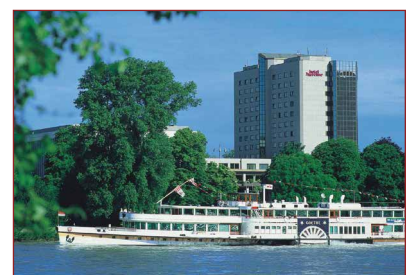
WC  
Behinderten-  
freundlich



#### **Hotel Mercure \*\*\*\***

**Julius-Wegeler-Straße 6, 56068 Koblenz, Tel 0261-1360,  
Fax 0261-1361199, info@mercurekoblenz.com,  
www.mercure-koblenz.de**

Das Hotel, direkt am Rheinufer gelegen, verfügt mit seinen 168 Gäste-



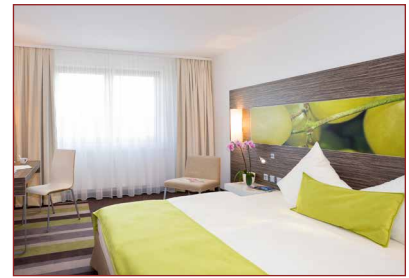
Lift





zimmern über alle Annehmlichkeiten eines 4-Sterne Hotels. Außerdem stehen Ihnen zwei Restaurants, eine Lobbybar und ein Wellnessbereich zur Verfügung. Hunde sind willkommen.

- 2 rollstuhlgerechte Einzelzimmer, Anmietung eines zweiten Zimmers auf Anfrage möglich!
- Direkter barrierefreier Zugang zur Rhein-Mosel-Halle, Tagungsräume und Restaurant
- Verkehrsanbindung: Buslinien 3/13, 5/15, 6, 8, 9/19, 10 und 21 Haltestelle „Rhein-Mosel-Halle“



## Top Hotel Krämer \*\*\*S

**Kardinal-Krements-Strasse 12, 56068 Koblenz, Tel 0261-406200, Fax 0261-41340, info@tophotel-k.de, www.tophotel-k.de**

Profitieren Sie von der attraktiven, citynahen Lage des familiär geführten Top Hotel Krämer. Es liegt zentral, zwischen dem HBF und der Koblenzer Altstadt. Alle Zimmer sind modern, individuell und liebevoll eingerichtet; ausgestattet mit Dusche/Badewanne, WC, Telefon und Flachbild-TV. WLAN steht im gesamten Haus kostenfrei zur Verfügung.

- Zertifiziertes, komplett barrierefreies Hotel (Stufe 2)
- 1 rollstuhlgerechtes Zimmer vorhanden
- Verkehrsanbindung: Buslinien 2/12 oder 9 Haltestelle „Brüderkrankenhaus“



WC  
Behinderten-  
freundlich



Lift



## Hotel Brenner \*\*\*

**Rizzastraße 20, 56068 Koblenz, Tel 0261-915780, Fax 0261-36278, info@hotel-brenner.de, www.hotel-brenner.de**

Für Menschen, die Gastlichkeit, individuellen Service und ein behagliches Ambiente zu schätzen wissen, ist das familiengeführte Hotel ein ganz besonderer Tipp. Genießen Sie die Ruhe, den kleinen Luxus eines idyllischen Stadtgartens und die Nähe zu den wunderbaren Sehenswürdigkeiten, die Koblenz zu bieten hat. Freuen Sie sich auf klare Eleganz und eine warme Atmosphäre in der Sie die Seele baumeln lassen können. Auf die Bedürfnisse gehörloser und schwerhöriger Gäste ist das Hotel mit entsprechender Ausstattung in verschiedenen Zimmerkategorien eingestellt.

- Zertifiziertes Hotel für Menschen mit Hörbehinderung (Stufe 2)
- Keine Rollstuhlgerechten Zimmer vorhanden
- Verkehrsanbindung: Buslinien 1/11, 2/12, 3/13, 5/15, 8, 33, 670 Haltestelle „Christuskirche“

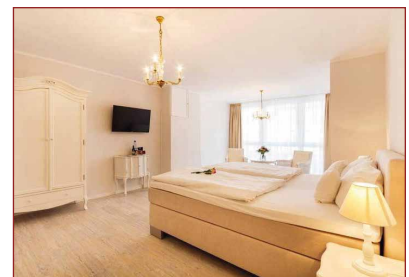


## Cityhotel Kurfürst Balduin\*\*\* Garni

**Hohenfelder Straße 12, 56068 Koblenz, Tel 0261-13320, Fax 0261-1332100, info@cityhotel-koblenz.de, www.cityhotel-koblenz.de**

Das Cityhotel Kurfürst Balduin, mit seinen 114 komfortablen Zimmer, ist ein modernes 3-Sterne-Hotel Garni, in mitten der Innenstadt gelegen. Ob Sie gerne durch unsere schöne Altstadt bummeln oder an der Mosel entlang zum Deutschen Eck/Rhein spazieren möchten, alle Ziele sind innerhalb weniger Minuten erreichbar.

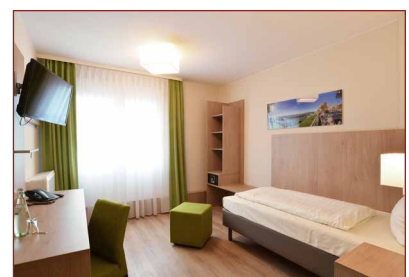
- 3 barrierefreie Einzelzimmer (Betthöhe 57 cm) inkl. barrierefreiem Badezimmer (keine Möglichkeit einer Aufbettung und keine Verbindungstür)
- Die barrierefreien Einzelzimmer liegen in der 1., 2. und 3. Etage und sind mit dem Lift (von der Tiefgarage durchgehend) erreichbar
- Alle anderen Doppelzimmer können mit einem Rollstuhl befahren werden – verfügen aber über kein barrierefreies Badezimmer
- Verkehrsanbindung: Buslinien 2/12, 5/15 und 7 Haltestelle „Altengraben“



WC  
Behinderten-  
freundlich



Lift





## Sander Hotel Koblenz

Casinostraße 17, 56068 Koblenz, Tel 0261-88968720, kontakt@sander-hotel.com, www.sander-hotel.com

Das sander Hotel liegt im Herzen Koblenz, 100 m vom Forum Confluentes entfernt, am Rand der Altstadt. Zu den Einrichtungen des sander Hotels gehören eine 24-Stunden-Rezeption und kostenfreies WLAN in allen Bereich des Hotels. Das sander Hotel verfügt über einen Ticketservice für die Seilbahn und eine Gepäckaufbewahrung.

- 3 barrierefreie Zimmer mit folgender Ausstattung: Sitzmöglichkeit in der Dusche, Griffe an Toilette und Waschbecken, Notfallknopf auf WC und im Zimmer
- Ebenerdiger Zugang zum Hotel
- Verkehrsanbindung: Buslinie 1/11, 2/12, 3/13, 5/15, 6, 7, 8, 9/19, 10, 21, 33, 150, 319, 460, 485, 670, N1, N3, N7, N9, N11, N21, N22, N24, N25, N31, N32, N33, N35 und N40 an der Haltestelle „Zentralplatz/Forum“



## Stadtteile

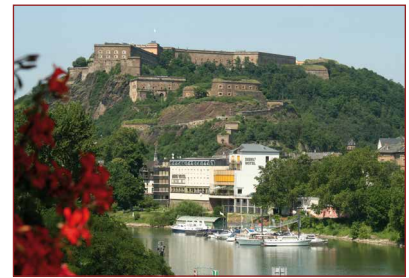


## Diehl's Hotel

Rheinsteigufener 1, 56077 Koblenz, Tel 0261-97070, Fax 0261-9707213, info@diehls-hotel.de, www.diehls-hotel.de

Im Stadtteil Ehrenbreitstein, direkt am Rhein gelegen, bietet das DIEHLS, 67 Zimmer mit Rheinblick. Das familiengeführte Hotel mit seinen individuell eingerichteten Zimmern, bietet Bad, Dusche, WC, Telefon, kostenfreies High-Speed WLAN, Smart TV, Minibar sowie ein Restaurant mit Rheinblick. Möglichkeiten für Feiern, 3 Tagungsräume und kostenfreie Parkplätze sind vorhanden. Es gibt eine Sauna und ein kleines Hallenbad (nicht rollstuhlgerecht). Hunde sind willkommen.

- 3 Rollstuhlgerechte Doppelzimmer
- Zertifiziertes, komplett barrierefreies Hotel (Stufe 2)
- Alle relevanten Bereiche mit Hilfe von Rampen und Aufzügen erreichbar
- Asphaltierte Bodenoberfläche außerhalb des Hotels
- Verkehrsanbindung: Buslinien 8, 9/19, 10, 26, 33, E, 150, 319, 460, 485, N8 Haltestelle „Kapuzinerplatz/Fähre“



## B&B Hotel Koblenz

Bardelebenstraße 6, 56073 Koblenz, Tel 0261-133740, Fax 0261-13374444, koblenz@hotelbb.com, www.hotelbb.de

Das Hotel befindet sich ca. 10 Minuten Fußweg von der Koblenzer Innenstadt entfernt und bietet ein modernes Bad mit Dusche und WC sowie TV, Schallisolierte Fenster und Klimaanlage. Kostenlose Extras wie WLAN, Sky-TV und ein hoteleigener Parkplatz bieten zusätzlichen Komfort. Hunde sind willkommen.

- 1 barrierefreies Zimmer mit entsprechender Rollstuhlbreite und barrierefreier Badeinrichtung
- Verkehrsanbindung: Buslinie 4/14 oder 6/16 „Haltestelle Franz-Weis-Straße“ danach ca. 5 Minuten Fußweg



## Hotel Contel

Pastor-Klein-Straße 19, 56073 Koblenz, Tel 0261-40650, Fax 0261-4065188, hotel@contel-koblenz.de, www.contel-koblenz.de

Das CONTEL Hotel ist direkt an der Mosel gelegen. Über den Fuß- und Radweg erreicht man die Altstadt in ca. 15 Minuten, mit dem Auto in nur 5 Minuten. Unter anderem bietet das Hotel entsprechende Badausstattung, erhöhte Betten und rollstuhlfreundliche Wege sowie Blitzmelder,



WC  
Behinderten-  
freundlich



Lift



WC  
Behinderten-  
freundlich



Lift



WC  
Behinderten-  
freundlich



WC  
Behinderten-  
freundlich





drahtloses TV-Hörsystem und visuell kontrastierende Beschilderung. Des Weiteren kann die Sauna und der Fitnessraum genutzt werden.



- Zertifiziertes, komplett barrierefreies Hotel (Stufe 2)
- Barrierefreie Zimmer je nach Bedarf für Menschen mit Geh- oder Sehbehinderung und Schwerhörige auf Anfrage ausgestattet (Mehr Infos unter: [www.contel-koblenz.de/barrierefreies-hotel](http://www.contel-koblenz.de/barrierefreies-hotel))
- Restaurant mit Terrasse, teilweise der Tagungsbereich, die Bar und der Biergarten befinden sich im Erdgeschoss und sind leicht zu erreichen
- Verkehrsanbindung: Buslinie 3/13 oder 301 Haltestelle „Ludwig-Erhard-Straße“



**WC**  
Behinderten-  
freundlich



## Fährhaus Koblenz

An der Fähre 3, 56072 Koblenz, Tel 0261-201710,  
[hotel@faehr.haus](mailto:hotel@faehr.haus), [www.faehr.haus](http://www.faehr.haus)

**Lift**



Das Fährhaus ist ein Schmuckstück für Koblenz. Gastronomisches High-light mit kreativem, regionalem Genuss, Wellnessoase für Ruhesuchende, High-Tech-Hotel für Businessgäste! Ein fantastischer Rückzugsort an der schönen Mosel, ein tolles Haus, an dem man in jedem Detail Besonderes spürt.

- Alle Etagen barrierefrei erreichbar (2 Aufzüge im Lobbybereich)
- Restaurant LANDGANG barrierefrei erreichbar
- In Zimmerkategorie Moselkoje (Standardkategorie) gibt es einige behindertenfreundliche Zimmer mit z.B. niedrigeren Türgriffen, größere Badezimmer mit Sitzmöglichkeit in Dusche und behindertengerechten Waschbecken)
- Verkehrsanbindung: Buslinien 3/13, 343 Haltestelle „Fährhaus“



**WC**  
Behinderten-  
freundlich



## Sportschule Oberwerth

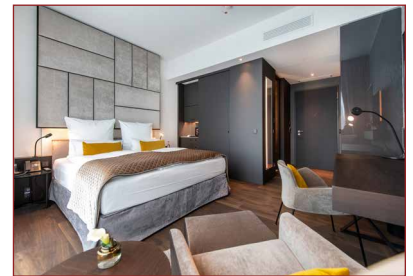
Lortzingstraße 1a, 56075 Koblenz, Tel 0261-135140,  
Fax 0261-34796, [info@sportschuleoberwerth.de](mailto:info@sportschuleoberwerth.de),  
[www.sportschuleoberwerth.de](http://www.sportschuleoberwerth.de)

**Lift**



Die Sportschule liegt im Stadtteil Oberwerth und verfügt über 92 Betten in 42 Zimmern. Außerdem finden Sie hier Tagungsräume, Speiseräume, einen Wintergarten sowie eine Sportsbar.

- 2 rollstuhlgerechte Doppelzimmer im Erdgeschoss, 2 rollstuhlgerechte 4-Bettzimmer im 2. Obergeschoss (über Aufzug zu erreichen)
- Verkehrsanbindung: Buslinie 3/13 Haltestelle „Händelplatz“



**WC**  
Behinderten-  
freundlich



## Jugendherberge Festung Ehrenbreitstein

Festung Ehrenbreitstein, 56077 Koblenz, Tel 0261-972870,  
Fax 0261-9728730, [koblenz@diejugendherbergen.de](mailto:koblenz@diejugendherbergen.de),  
[www.diejugendherbergen.de](http://www.diejugendherbergen.de)

Die Jugendherberge in der Festung Ehrenbreitstein bietet einen herrlichen Blick auf das Rhein- und Moseltal. Das moderne Haus verfügt über 37 verschieden große Zimmereinheiten mit 158 Betten. Heller Eingangsbereich mit Rezeption, Bistro Café-Bar, Restaurant und Kinder-Spielecke. 5 Aufenthalts- und Seminarräume für bis zu 50 Personen.

- Zertifiziertes, komplett barrierefreies Hotel (Stufe 2)
- 2 behindertengerechte Aufenthaltsräume
- 3 behindertengerechte Parkplätze am Schrägaufzug
- Verkehrsanbindung: Buslinie 9/19, 10 und 460 Haltestelle „Festungsaufzug/DJH“ danach mit dem Schrägaufzug zur Festung Ehrenbreitstein



Die veröffentlichten Daten basieren auf Angaben der Leistungsträger. Die Koblenz-Touristik GmbH übernimmt keine Gewähr für die Richtigkeit. Änderungen und Irrtum vorbehalten. Wir empfehlen vor Reiseantritt mit dem Leistungsträger in Kontakt zu treten.